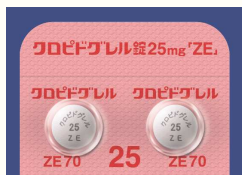


クロピドグレル錠25mg・75mg「ZE」

を服用される患者さんへ

このお薬は、血栓（血のかたまり）ができて血管がつまるのを防ぐお薬です。

錠 25mg「ZE」



錠 75mg「ZE」



服用中に、特に気をつけていただきたいこと。



このお薬を飲んで、いつもと違う以下のような症状に気が付いたら、ただちに医師または薬剤師に連絡し、指示に従ってください。

- 皮膚が黄色くなる
- 皮膚にあざができたり、ぶつぶつができる
- 白眼が黄色くなる
- 気分が悪い
- 強い疲労感、食欲低下がある
- うとうとする、意識が低下する
- 鼻や歯ぐきからの出血がある
- 尿が茶色っぽくなる
- かぜのような症状、（熱が出る、さむけがする、喉が痛む）

注 意

- 1日1回服用してください。
- 飲み忘れたとしても次の日に2回分を一度に服用しないでください。
- 誤って他の人が服用することがないように厳重に保管してください。
- 飲み残したお薬はすべて廃棄してください。

診察を受ける病院・医院が変わったときは、
このカードをお見せください。

氏名：

クロピドグレル錠 25mg 「ZE」

錠/日

クロピドグレル錠 75mg 「ZE」

錠/日

服用開始日：

年

月

日

病・医院名：

TEL：

()